

LA PIVERDIERE

SIEGE - CENTRE D'ENTRAINEMENT

Maître d'ouvrage STADE RENNAIS

Architecte Atelier LOYER

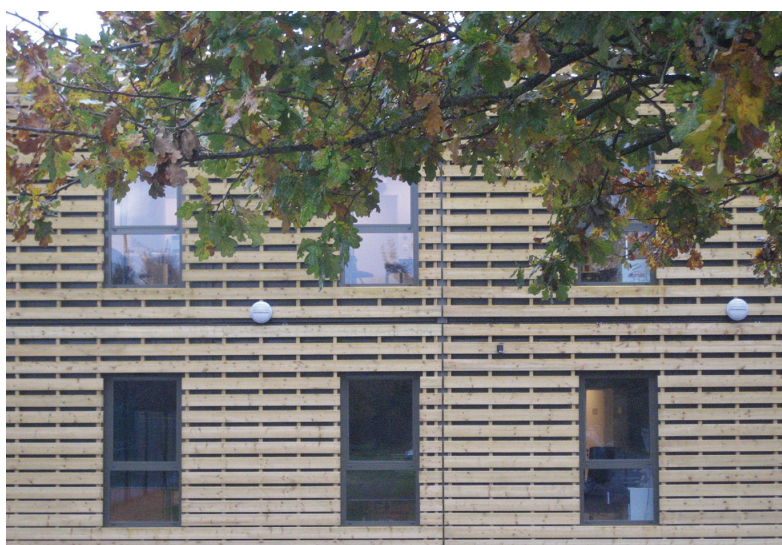
Localité Rennes (35)

Montant des travaux 1 300 K€ HT

SP 1500 m²

Mission complète

Réalisation 2006



BATIMENTS D'ENTREPRISES